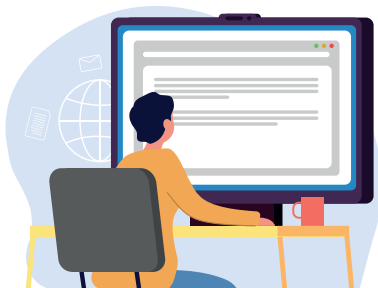


## À DISPOSITION

### Salle informatique

**Ordinateurs et connexion Internet** mis à disposition.  
Possibilité de scanner et d'imprimer.



Des ateliers informatiques sont régulièrement mis en place. Calendrier auprès des agents ou sur [www.comcom-ccspsl.fr](http://www.comcom-ccspsl.fr)

### Locaux

- Bureaux banalisés
- 2 salles de réunion
- 1 vidéoprojecteur ambulant et écran
- 1 salle informatique (10 PC + 1 formateur)

Mise à disposition des locaux aux partenaires, aux entreprises et aux mairies du territoire.

**Se renseigner auprès de vos agents de la France Services.**

### Aide à la mobilité

Le dispositif Mobil'Emploi permet la **location de scooter** à toute personne inscrite à Pôle Emploi ou à la Mission Locale dans le cadre **d'une recherche d'emploi ou d'un emploi.**



## SERVICE ITINÉRANT

Afin d'offrir un service de proximité à tous les habitants du territoire, **France Services se déplace dans les communes du territoire.**

Des permanences sont organisées dans les mairies où un agent dédié **vous accueille et vous accompagne** dans vos démarches administratives. Des outils numériques sont à disposition.



Calendrier des permanences auprès des mairies ou sur [www.comcom-ccspsl.fr](http://www.comcom-ccspsl.fr)

**06 12 68 90 34**



## OÙ NOUS TROUVER ?

### France Services Ébreuil

21 allée du Chemin de Fer – 03450 Ébreuil

**04 70 58 43 65**

[msap-ebreuil@ccspsl.fr](mailto:msap-ebreuil@ccspsl.fr)

[@ComComSPSL](https://www.facebook.com/ComComSPSL)

[www.comcom-ccspsl.fr](http://www.comcom-ccspsl.fr)

**Lundi, mardi et jeudi:** 9h–12h / 13h30–17h  
**Mercredi et vendredi:** 9h–12h / l'après-midi sur rendez-vous



## FRANCE SERVICES ÉBREUIL

Un guichet unique  
pour faciliter toutes vos  
démarches administratives



# LES AGENTS VOUS INFORMENT, VOUS ORIENTENT, ET VOUS ACCOMPAGNENT INDIVIDUELLEMENT DANS VOS DÉMARCHES...



## Santé

Ouvrir son DMP (Dossier Médical Partagé)  
Suivre ses remboursements

## Accès aux droits

Allocation logement  
Primes d'activité  
Revenus de solidarité active  
Prestations handicap...

## Démarches en ligne

Créer et utiliser ses comptes en ligne (Ameli, impots, Pôle Emploi, CARSAT, CAF, MSA...)

## Emploi

Être formé et rechercher un emploi: navigation sur Pôle Emploi, Cap Emploi, création de CV

## Budget

Déclaration d'impôts  
Paiement des services publics en ligne  
Calculateurs de budget

## Justice

Faire face à un litige: saisir le défenseur des droits, contacter des associations, consulter [www.justice.fr](http://www.justice.fr)

## Gérer ses dossiers administratifs



Déclarer une cession: vente d'un véhicule, demande de carte d'immatriculation, succession...  
Changement d'adresse  
Pré-demande de Carte Nationale d'Identité ou de passeport  
Permis de conduire: fin de validité, perte, vol...



## ...OU AVEC L'AIDE DE NOS PARTENAIRES

### Assistante de Service Social en Polyvalence de Secteur

**Sans rendez-vous:** 1<sup>er</sup> et 3<sup>e</sup> mardi du mois de 9h30 à 11h30

**Sur rendez-vous:** contacter la Maison des Solidarités Départementales au 04 70 90 06 69

### Mission Locale

**Sur rendez-vous:** 1<sup>er</sup> et 3<sup>e</sup> mardi du mois de 13h30 à 17h. Contacter le 04 70 30 15 30 ou le 06 46 47 15 24

### CPAM\*

(Caisse Primaire d'Assurance Maladie)

**Sans rendez-vous:** mardi et jeudi de 10h à 12h et de 14h à 16h30

**Sur rendez-vous:** lundi, mercredi et vendredi de 10h à 12h et de 14h à 16h30

### MSA

(Mutualité Sociale Agricole)

**Sur rendez-vous:** renseignements auprès des agents au 04 71 64 66 46

### Chambre des Métiers et de l'Artisanat

**Sur rendez-vous:** 1<sup>er</sup> jeudi du mois, de 9h à 12h.  
Contacter le 04 70 46 20 20

### Service communautaire: Politique d'accueil et attractivité du territoire

*accompagnement création, développement et transmission d'entreprises*

**Sur rendez-vous:** 1<sup>er</sup> jeudi du mois, de 9h à 12h.  
Contacter le 04 70 47 67 20

### Service communautaire: Habitat

**Sur rendez-vous:** 1<sup>er</sup> et 3<sup>e</sup> mardi du mois, de 9h30 à 11h30, contacter le 04 70 47 67 20

### ADIL03

(Agence Départementale d'Information sur le Logement de l'Allier)

### Documentation en libre service

**Permanence physique et téléphonique** tous les jeudis à Gannat de 13h30 à 17h. Contacter le 04 70 90 67 82

\*CPAM: Uniquement en visioconférence

